

# Bettrahmen

Kernbuche, Wildeiche

Massiv, geölt, stabverleimt

## Montageanleitung

### Verfügbare Rahmengrößen

Breite	140cm
	160cm
	180cm
	200cm

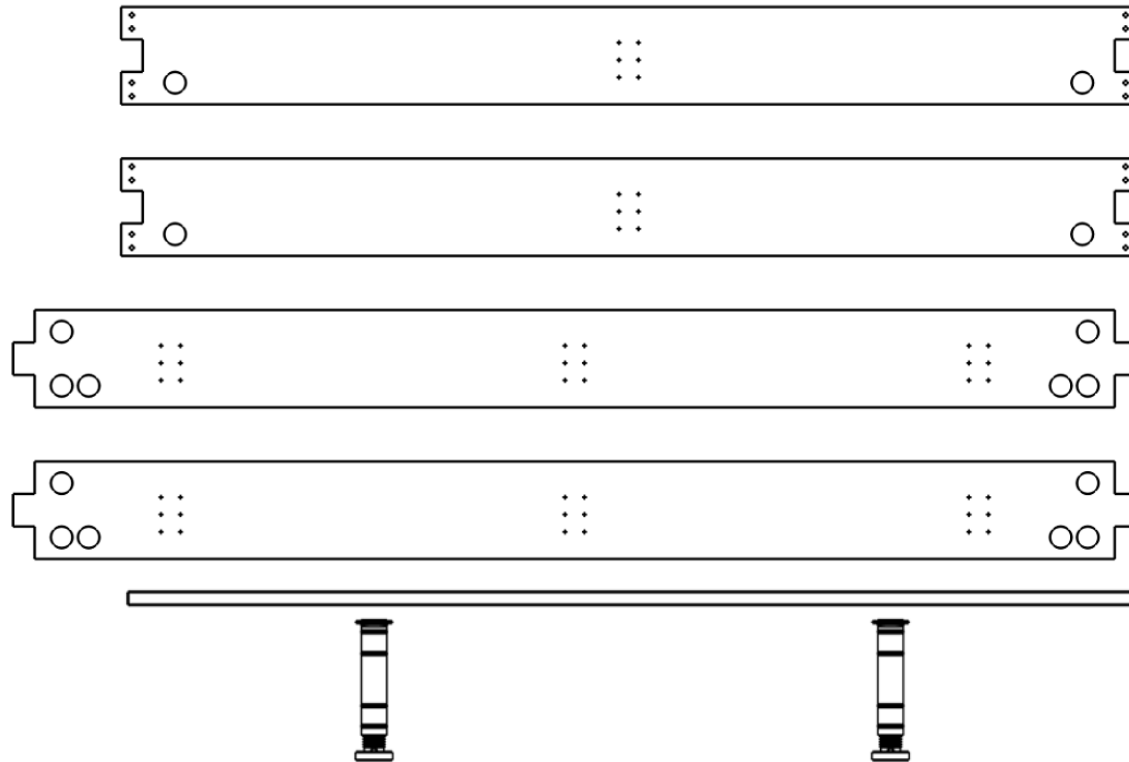
### Allgemeine Produkthinweise:

- Dies ist eine Skizze und keine technische Zeichnung
- Bitte ziehen Sie die Schrauben des Produktes in regelmäßigen Abständen nach
- Bitte wischen Sie das Holz lediglich mit einem nebelfeuchten Tuch ab

# Bettrahmen

Kernbuche, Wildeiche  
Massiv, geölt, stabverleimt

## Möbeteile:

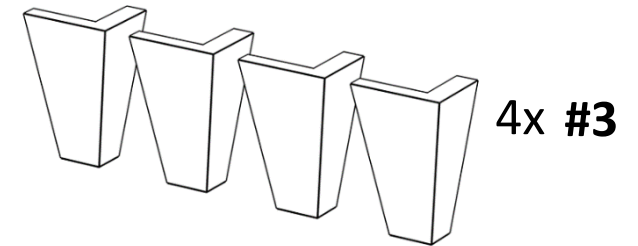


2x #1

2x #2

#4

2x #5



4x #3

### Hinweise:

Der Bettrahmen ist ohne Kopfteil und FüÙe ausgewiesen.  
Zur Veranschaulichung werden im Folgenden  
BeispielfüÙe dargestellt.  
Die Teile des Mittelholms (#4, #5) werden ab einer  
Bettbreite von 160cm automatisch mitgeliefert.

## Beschläge:

<p>Gewinde- Stange <b>A</b></p> <p>8 Stück</p>	<p>Dübel <b>B</b></p> <p>8 Stück</p>	<p>Gegenstück <b>C</b></p> <p>8 Stück</p>	<p>Mutter <b>D</b></p> <p>8 Stück</p>	<p>Grundplatten <b>E</b></p> <p>6 (8) Stück</p>	<p>Einhänge- winkel <b>F</b></p> <p>6 (8) Stück</p>	<p>Euro- Schrauben 6,3x13mm <b>G</b></p> <p>36 (52) Stück</p>	<p>Schrauben zu #5 + #6, 3,5x16mm <b>H</b></p> <p>(8) Stück</p>	<p>Schrauben- Schlüssel</p> <p>1 Stück</p>
--	--------------------------------------	---	---------------------------------------	---	---	---	---	--

**Benötigt wird:**

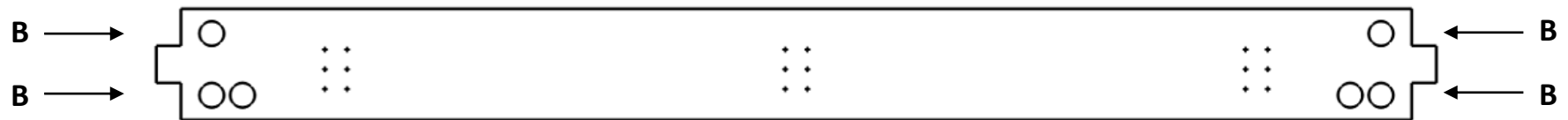
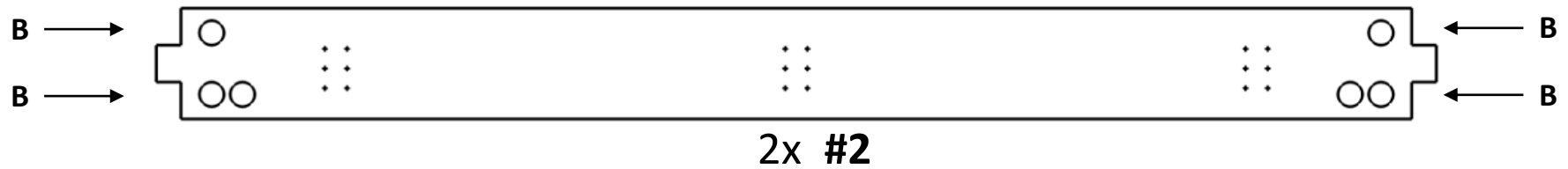
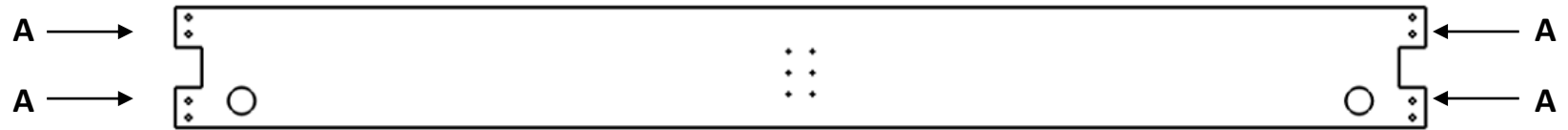
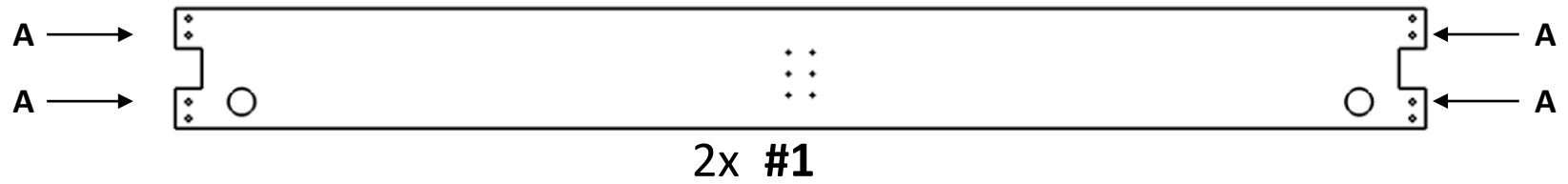


# Bettrahmen

Kernbuche, Wildeiche  
Massiv, geölt, stabverleimt

1

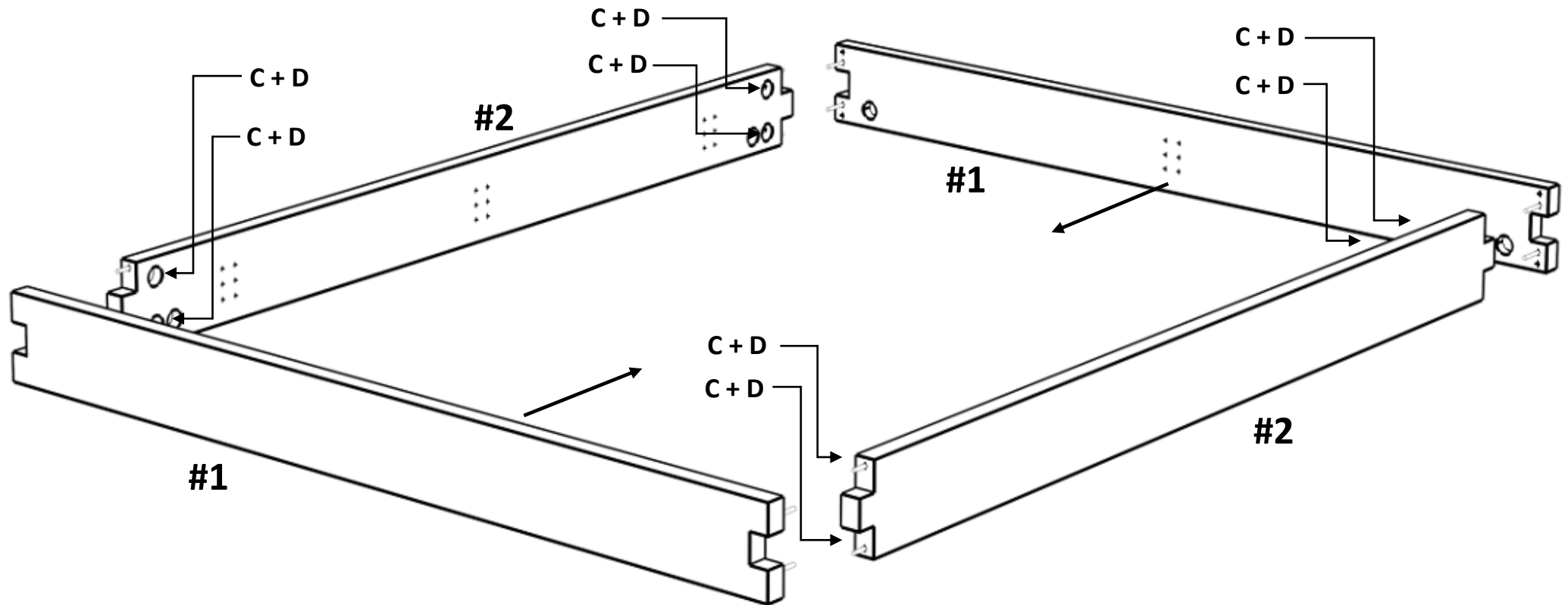
44



# Bettrahmen

Kernbuche, Wildeiche  
Massiv, geölt, stabverleimt

2



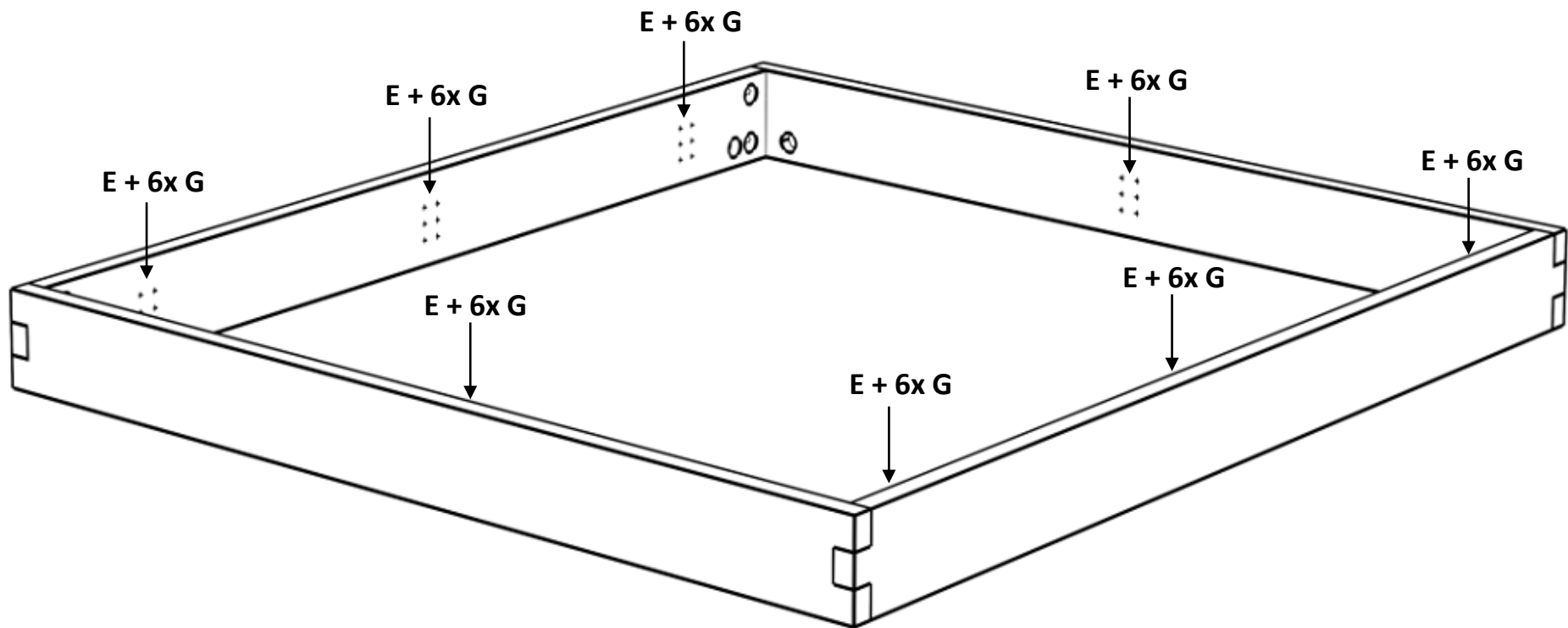
## Hinweise:

Es ist wichtig das Gegenstück C bereits beim Zusammenstecken in Position zu bringen. Nur so kann ein problemloses Einfädeln auf Gewindestange A gewährleistet werden.

# Bettrahmen

Kernbuche, Wildeiche  
Massiv, geölt, stabverleimt

3



# Bettrahmen

Kernbuche, Wildeiche  
Massiv, geölt, stabverleimt

4

